

# 広島大学病院 入院棟 2F



## 院内生活サービス受付

☎ 082-257-5922 Fax 082-252-5577

**営業時間**  
平日 8:30 ▶ 17:00  
土曜 8:30 ▶ 12:30  
定休日/日・祝



院内生活サービス業務を承っております。お気軽にご相談等、ご利用ください。

(詳細は裏面をご覧ください)

## 理容室

☎ 082-257-5928

**営業時間**  
平日 9:00 ▶ 17:00  
[受付(カット)] 16:00まで  
土曜 9:00 ▶ 12:00  
[受付] 11:00まで  
定休日/第3土・日・祝



親切をモットーに心をこめて仕上げます。ぜひご利用ください。

## 美容室

☎ 082-257-5929

**営業時間**  
平日 9:00 ▶ 17:00  
[受付(カット)] 16:00まで  
[受付(パーマ・カラー)] 14:00まで  
土曜 9:00 ▶ 12:00  
[受付(カット)] 11:00まで  
[受付(パーマ・カラー)] 10:00まで  
定休日/第3土・日・祝



親切、丁寧をモットーにお客様のご希望にお応えします。各種ウィッグも取り扱っておりますので、お気軽にご利用ください。

## クリーニング取次所

☎ 082-257-5926

**営業時間**  
平日 8:00 ▶ 17:00  
定休日/土・日・祝

丁寧な仕上げをモットーとしております。お気軽にご利用ください。

## 喫茶(ベーカーリーカフェみどり)

☎ 082-257-5930

**営業時間**  
平日 8:00 ▶ 19:00  
[オーダーストップ] 18:30  
土・日・祝 8:00 ▶ 14:00  
[オーダーストップ] 13:45  
8:00 ▶ 11:00 モーニングサービス

コーヒー、紅茶、デザート類、軽食、モーニングサービスもいたしております。焼きたてパンも販売しております。(売り切れ次第、終了いたします。)

## レストラン(みどり)

☎ 082-257-5930 Fax 082-255-7770

**営業時間**  
平日 8:00 ▶ 19:00  
[オーダーストップ] 18:30  
土・日・祝 8:00 ▶ 14:00  
[オーダーストップ] 13:45  
8:00 ▶ 11:00 和朝食のみ

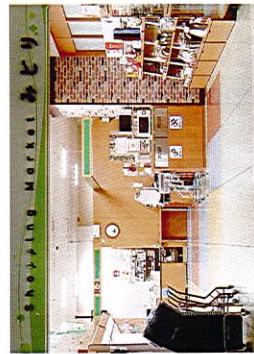
和食、洋食、めん類、コーヒー、紅茶、その他メニュー各種合用の特別料理の注文も承ります。



## 売店みどり

☎ 082-257-5923 Fax 082-252-5571

**営業時間**  
平日 8:00 ▶ 20:00  
土・日・祝 9:00 ▶ 17:00



スーパー並みの品揃えで、衣料品、時計、切手、テレホンカード、生花、介護用品など販売しております。収納代行、コピーサービスも行っております。



