

一般財団法人

# 緑風会

*The Ryokufukai Foundation*

## 概要

59<sup>th</sup>  
Anniversary



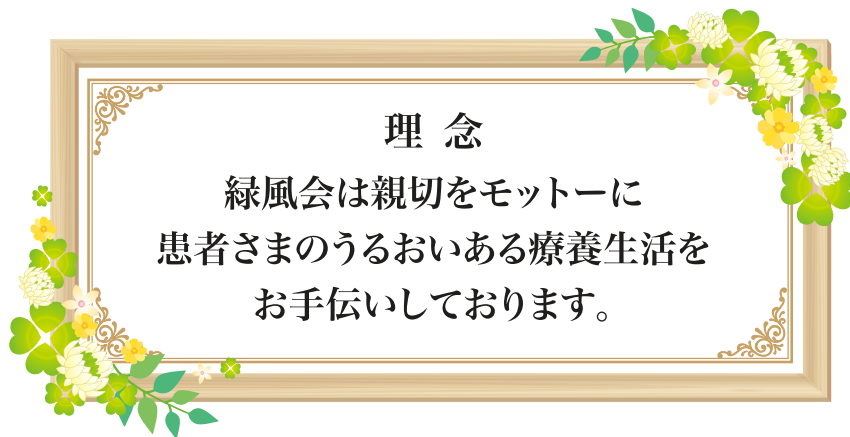
寄り添う想い、おもてなしの心  
未来につなぎたい



緑風会  
イメージキャラクター  
「みどりちゃん」

# 一期一会

時が流れても、人の心と心をつなぐおもてなしを大切に！  
緑風会は、これからも「親切」を心がけ、医療を支え  
豊かで潤いのある毎日のために皆様とともに歩んでまいります。



## 財団設立 60周年を目前に

緑風会は、1961年（昭和36年）に設立認可され、来る2021年（令和3年）には設立60周年を迎えます。

この60周年は節目でもあり通過点です。100年後にも生き残る財団、そして夢を抱ける財団を目標に掲げ、緑風会の理念であるところの「親切をモットーに患者さまのうるおいある療養生活をお手伝いしております。」ことを患者さまが実感してもらえるため、これまでも増して、役・職員が一丸（「ONE TEAM」）となって、より一層結束力を高め、理念、目標を達成する所存です。

現在、取り組んでいる主な事業は

- 医学及び歯学部の研究の奨励助成事業
- 大学病院の運営助成事業及び患者支援事業
- 職員・学生に対する福利厚生  
（売店・院内生活サービス・プラザみどり等々）
- 保険調剤薬局事業（大学病院前店・日赤病院前店）
- 駐車場整理事業

これらの事業遂行のためには、健全経営と人材育成を2本柱に、職員自ら今まで以上に自己研鑽に努め、患者・学生の皆様及び教職員の皆様にお役に立ちたいと思います。



一般財団法人 緑風会  
理事長 東田 操



◀ 緑風会薬局  
日赤病院前店 外観



▲ 日赤病院前店 受付

## 新たな局面を迎えて

2019年(平成31年)緑風会薬局をリニューアルオープン、更に、2020年(令和2年)の同日・2月12日、日赤病院前に2店舗目をオープンすることができました。ここまで来ることができたのも、ひとえに、皆様からの温かいご支援・ご指導の賜物であり深く感謝申し上げます。

しかしながら、2月頃から新型コロナウイルス感染症への対応に追われることとなり、様々な弊害が出てきていることは、皆様におかれましても周知のことと思われまます。

薬局においては、消毒液やマスクの不足、電話対応など、従来と異なる局面に遭遇しており、大学病院をはじめ、他部署との連携が今まで以上に必要となってきました。テレワークやオンライン服薬指導などを見据えた職場環境も整えなければならず、課題は山積みです。

これから、新たな難題に直面しても『一般財団法人 緑風会』の職員一同が協力して、患者様の療養生活に寄り添えるように邁進していく所存ですので、今後ともご指導・ご鞭撻を賜りますようによろしくお願い申し上げます。



一般財団法人 緑風会  
緑風会薬局  
薬局部長 重留 佳代子



# 緑風会沿革

医療現場と人を支えた半世紀を超える歩み

- 1956** (昭和31年) 4月26日 教授会の中に財団法人設立委員会設置  
7月3日 第1回財団法人設立委員会開催
- 1957** (昭和32年) 7月11日 教授会に於いて、任意団体として発足することを決定  
8月19日 第1回理事会を開催 名称を広島大学緑風会とし、会則(8月20日施行)、事業内容等を決定し発足  
本会事務所を広島市霞町附属病院内に設置  
(事務員1名・栄養士1名、調理師1名・炊事員1名)
- 1958** (昭和33年) 9月24日 事業開始 本院(広島市霞町)給食部・食堂部・売店部
- 1961** (昭和36年) 9月9日 理髪所開設  
12月1日 財団法人設立許可(文部大臣許可) 資本総額310万円 職員42名  
12月13日 法人登記完了
- 1962** (昭和37年) 3月1日 寝具部開設
- 1967** (昭和42年) 9月1日 歯学部附属病院棟開設、入院患者給食業務開始
- 1969** (昭和44年) 9月16日 歯学部附属病院診療開始
- 1970** (昭和45年) 11月 薬局部新設
- 1978** (昭和53年) 6月8日 緑風会薬局開業(職員3名)  
5月10日 食堂部新装営業開始、セルフサービス方式  
9月11日 クリーニング取次業務開始(日本基準寝具(株)に業務委託)  
11月15日 附属病院新外来棟(増築)竣工  
11月20日 新規事業部門喫茶部を新設し、喫茶店を開設
- 1979** (昭和54年) 2月20日 喫茶部(喫茶店)の営業開始(職員5名・フルサービス形式)
- 1984** (昭和59年) 5月1日 薬局部新店舗移転営業開始  
4月6日 歯学部附属病院病棟竣工し医学部附属病院東病棟より移転  
4月7日 歯学部附属病院病棟及び患者給食調理室棟新設に伴い  
歯学部附属病院において給食・寝具業務開始  
4月21日 霞地区構内駐車整理業務開始
- 1985** (昭和60年) 9月25日 管理事務所新築  
10月1日 理容所移転営業開始(財団所有管理事務所1階一部)
- 1987** (昭和62年) 11月1日 医学部附属病院薬剤調剤業務の受託(薬剤師3名)
- 1992** (平成4年) 3月18日 薬局建物竣工(広島市南区出汐1-4-3) 緑風会薬局開設許可  
3月23日 薬局移転営業開始
- 1999** (平成11年) 1月20日 立体駐車場新設
- 2001** (平成13年) 12月 「財団法人緑風会創立四十年誌」発刊
- 2002** (平成14年) 12月 立体駐車場(P3)新設
- 2003** (平成15年) 1月1日 入院棟竣工 院内生活サービス(改称)、売店等新病棟2階にて移転営業開始  
12月1日 訪問薬剤管理業務開始
- 2007** (平成19年) 3月 スターバックスコーヒー開店  
6月27日 外来売店改装オープン  
11月 イルミネーションを広島大学病院に寄附
- 2008** (平成20年) 4月1日 給食部が広島大学病院の直営となる  
4月1日 「いこいの森」を広島大学病院に寄附  
12月9日 女子レスリング銅メダリスト 浜口京子選手 広島大学病院訪問

※青字は広島大学病院関連事項

- 2009** (平成21年) 2月1日 事業部駐車場環境整備新設(2名)  
8月 レジデントハウス建設に対して寄附
- 2010** (平成22年) 1月13日 女子レスリング金メダリスト 吉田沙保里選手 広島大学病院訪問
- 2011** (平成23年) 3月28日 東日本大震災により(財)辛酉会(東北大学)被災のため支援物資支援  
6月16・17日 中国・四国地区ブロック会議を開催(当番財団)
- 2012** (平成24年) 1月31日 財団法人緑風会創立50年記念誌発行  
4月1日 診療棟車椅子補助業務開始  
4月1日 一般財団への移行登記完了。名称「一般財団法人緑風会」とする(職員44名)
- 2013** (平成25年) 6月17日 新立体駐車場建設用地にて埋蔵文化調査開始  
8月20日 新立体駐車場(P1)建設工事開始(3層4段)  
9月1日 広島大学病院新診療棟開院記念式典  
9月1日 「オブジェ(4シーズンツリー)」を広島大学病院に寄附  
9月20日 広島大学病院新診療棟開院  
9月20日 診療棟売店、スターバックス広島大学病院店移転営業開始
- 2014** (平成26年) 2月10日 新立体駐車場(P1)供用開始  
5月7日 霞会館コンビニエンスストアMIDORI開店(新事業)(職員18名)  
4月27日 広島大学病院ファミリーハウス竣工式
- 2015** (平成27年) 1月1日 ホームページ職員専用サイト閲覧開始
- 2016** (平成28年) 3月11日 女子レスリング金メダリスト 伊調馨選手 広島大学病院訪問  
4月12日 立体駐車場事前精算機24時間稼働開始  
12月26日 大学病院正面出入口歩車分離式信号機設置、スクランブル交差点設置
- 2017** (平成29年) 1月2日 入院棟売店改装オープン  
4月1日 新会長・新顧問就任(初の学外者)  
4月6日 広島大学病院エコロジーガーデン寄附  
4月15日 健康サポート薬局受理  
9月1日 「緑風会薬局だより」発行開始  
9月14・15日 中国四国地区ブロック職員研修会を開催(当番財団)  
10月1日 参与・特別顧問の設置  
11月13日 提携駐車場サービス開始(薬局)
- 2018** (平成30年) 5月7日 薬局仮店舗で営業開始  
5月28日 新財団ビル建設工事正式契約  
6月14・15日 中国・四国地区ブロック会議開催(当番財団)  
6月26日 新財団ビル(薬局)安全祈願祭  
7月2日 売店薬店化開始  
7月19・20日 全国国立大学病院一般財団法人協会理事会・専任理事(者)懇談会開催(当番財団)  
11月26日 診療棟売店移転オープン(診療棟3Fイベントホール)
- 2019** (平成31年) 2月12日 新薬局ビルオープン  
4月1日 「プラザみどり」名称変更(旧霞会館コンビニエンスストアMIDORI)
- 2020** (令和2年) 2月12日 緑風会薬局 日赤病院前店 開局





# 緑風会の提供するサービス &

豊かさと便利さの提供に 思いやりの「心」を添えて



## 売店 みどり

入院棟 2階

☎ 082-257-5923

☎ 082-252-5571

🕒 平日 8:00 ~ 20:00

土・日・祝日 8:00 ~ 18:00

診療棟 3階

☎ 082-257-5925

🕒 営業時間 平日 8:00 ~ 17:00

土・日・祝定休

★「お客様目線」を心がけます

〈入院棟2階売店より〉

食品、衣料品、日用品、歯科用品、介護用品、ケア用品及び広島大学共同開発商品並びに広島大学オリジナル関連グッズなど多種多様な商品を取り揃えております。お客様にご満足いただけるお店を目指し、スタッフ一同取り組んでおります。

〈診療棟3階売店より〉

歯科ケア用品をはじめ、お子様向けの商品など多数取り揃えております。親切、丁寧な接客を心がけ、スタッフ一同皆様のご来店を心よりお待ちしております。



入院棟2階



診療棟3階



## 院内生活サービス 受付業務

☎ 082-257-5922 ☎ 082-252-5577

🕒 営業時間 平日 8:30 ~ 17:00 土・日・祝定休

★笑顔と誠意でサービス向上！

入院される皆様、快適で安心できる院内生活を送っていただけるようサポートしています。窓口では、付添用寝具・DVD プレイヤー・松葉杖の貸出、FAX・宅配サービス（発送）などを受け付けております。



## アメニティ

☎ 080-3016-9203

🕒 営業時間 平日 9:00 ~ 16:00

土・日・祝定休

入院中の紙おむつセット等の取扱いを行っております。

# 店舗



## レストラン&喫茶みどり

📍 入院棟2階

☎ 082-257-5930 📠 082-255-7770

🕒 営業時間 平日 8:00 ~ 19:00

(オーダーストップ 18:30)

土・日・祝日 8:00 ~ 14:00

(オーダーストップ 13:45)

栄養バランスを考えた豊富なメニューが好評です。会合など、ご予約いただければ、貸切も承ります。ゆったり広い店内でおくつろぎください。



## ベーカリーみどり

📍📠🕒 上記レストランと同じ

※日・祝日定休

常時30種類の焼きたてパンやコーヒー・紅茶などをご用意しております。広い店内でホッとひと息しませんか？



## 理容室・美容室みどり

☎ 理容室 082-257-5928

美容室 082-257-5929

🕒 営業時間 平日 9:00 ~ 17:00

(受付 16:00)

土曜 9:00 ~ 12:00 (受付 11:00)

第3土・日・祝定休

患者さんの容姿を美しく又は整えて療養生活をサポート



## クリーニング取次所

☎ 082-257-5926

🕒 営業時間 9:00 ~ 17:00 土・日・祝定休

★ 患者さんの衣類等衛生環境サポート

丁寧、安心なサービスの提供を心掛けています。  
仕上がりの良さが自慢です。



## 緑風会の提供するサービス & 店舗



### スターバックス コーヒー 広島大学病院店

📍 診療棟1階 ☎ 082-250-3265

🕒 営業時間 平日 7:30 ~ 20:00  
土・日・祝 10:00 ~ 17:00

高品質のアラビカ種コーヒー豆から抽出したエスプレッソドリンクをはじめ、バラエティー豊かな飲み物、スイーツ、軽食をご用意しております。季節限定のビバレッジやフードまたタンブラー等ギフト好適品も取り揃えております。



### プラザみどり

📍 霞会館1階

☎ 082-253-5115

📞 082-253-5118

🕒 営業時間 平日 8:00 ~ 19:00  
土・日・祝定休

★ アットホームで何度も立ち寄りたくなるような店舗作りを目指します。

食品や日用品を扱うミニストアです。毎日、店内で手作りパンを焼いています。日替わりや季節のパンなど豊富な品揃えをご用意しております。



### 駐車場

☎ 082-257-5927 📞 082-236-6328

🕒 受付時間 8:00 ~ 17:00

★ 不正駐車をなくそう！

安全第一と親切をモットーに  
構内の駐車整理を行っております。





## 緑風会薬局

📍 広島市南区出汐 1-4-3 (広島霞郵便局裏)

☎ 082-256-7171

🕒 時間外受付：090-4693-4604

📞 082-256-7181

🕒 営業時間 平日 8:30 ~ 18:00

土曜 8:30 ~ 13:00

日・祝定休 年末年始休

★ 地域に信頼される薬局を目指して！



薬剤師、看護師、管理栄養士、登録販売者など医療・健康分野において専門知識を持つスタッフが、患者様へ「親切な心」を添えて全力でサポートさせていただきます。処方箋調剤、在宅医療、OTC販売、健康・栄養相談などお気軽にご利用ください。



### ◀2F 健康ステーション

地域の皆様の健康  
づくりのサポートを  
いたします。



New!



## 緑風会薬局 日赤病院前店

📍 広島市中区千田町 1-9-2

☎ 082-567-4910

📞 082-567-4911

🕒 営業時間 平日 9:00 ~ 17:00

土・日・祝定休 年末年始休

★ 一人ひとりを大切にする薬局でありたい

一人ひとりに合わせたきめ細やかな対応を心がけています。2020年2月新規オープンの明るく和やかな雰囲気のお店です。お薬・健康相談、医療材料のご購入、健康チェック、在宅訪問の相談などお気軽にご利用ください。





# 事業内容

## 現在 取り組んでいる 事業

- (1) 医学及び歯学等の研究の症例助成事業
- (2) 大学病院の運営助成事業
- (3) 患者支援事業
  - 職員及び学生に対する福利厚生
    - 1 院内生活サービス
      - (付添用寝具、DVD プレーヤー、松葉杖の貸出し、FAX・宅配サービス（発送）、テレビ、冷蔵庫、コインランドリー)
    - 2 クリーニング取次
    - 3 理容室・美容室
    - 4 売店
    - 5 レストラン&喫茶
    - 6 ベーカーリー
    - 7 スターバックスコーヒー
    - 8 プラザみどり
- (4) 医療の援助事業
- (5) 職員及び学生に対する学事研修等の奨励助成事業
- (6) 保険薬局事業
- (7) 駐車場整理受託事業

## 年度別 寄附状況

平成 20 年度  
以降分の実績

(年度)	(寄附金額)
平成 20 年度	103,878,663 円
平成 21 年度	234,293,814 円
平成 22 年度	49,724,379 円
平成 23 年度	52,976,207 円
平成 24 年度	62,637,714 円
平成 25 年度	51,610,421 円
平成 26 年度	55,701,108 円
平成 27 年度	60,237,714 円
平成 28 年度	46,533,848 円
平成 29 年度	51,661,957 円
平成 30 年度	70,635,766 円
2019 年度	230,336,011 円

## 役員

(2020年  
4月1日現在)

会長	森川 和彦 弁護士
顧問	竹光 三枝子
理事長 (代表理事)	東田 操 財団専任
常務理事	新宅 則子 財団専任
理事 (非常勤)	平川 勝洋 県立広島病院長
理事 (非常勤)	小林 正夫 日本赤十字社 中四国ブロック 血液センター所長
監事 (非常勤)	井林 孝二 公認会計士

## 評議員

(2020年  
4月1日現在)

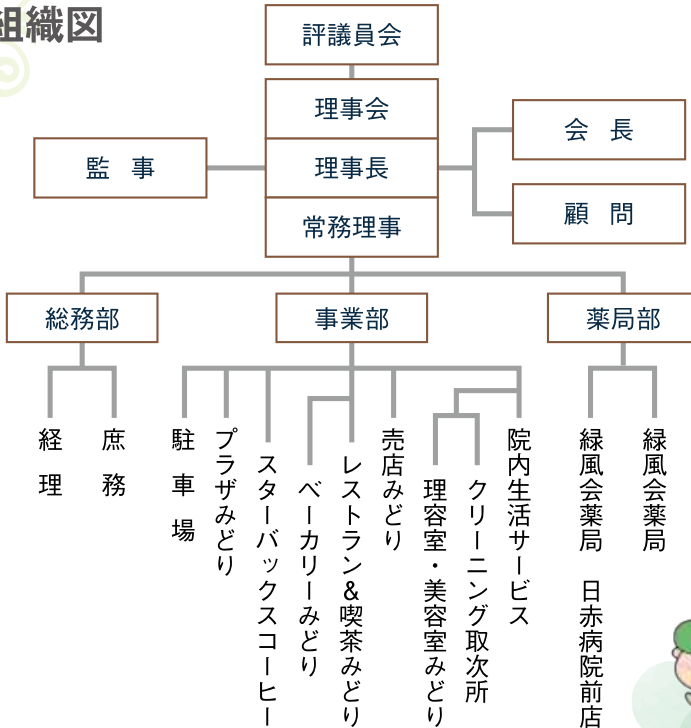
大濱 紘三  
株式会社自治体病院共済会  
代表取締役社長

小田 清和  
弁護士

河野 修興  
広島都市学園大学  
学長

## 組織図

一般財団法人 緑風会 組織図





# 構内マップ



駐車場管理室

広島大学病院  
ファミリーハウス

緑風会薬局



YHRP  
ミュージアム

※出構のみ

診療棟  
Clinic Building

臨床管理棟

※入構のみ

入院棟  
Inpatient Ward

診療棟  
3F 売店  
1F スターバックス  
コーヒー

入院棟 2F  
レストラン・喫茶、売店、理容室・美容室、  
院内生活サービス受付、クリーニング取次所  
アメニティ



プラザみどり



駐車場 P1・P2・P3

★ 入出構ゲート

★ 事前精算機 お帰りの際は、混雑緩和のため事前精算機をご利用ください。

◀..... P1 から診療棟  
正面玄関への経路

入構…パスカード取得者  
出構…パスカード・整理券両用  
※商用車は、このゲートをご利用ください。

緑風会総務部





# 交通アクセス



広島大学病院・緑風会総務部・  
緑風会薬局 大学病院前店

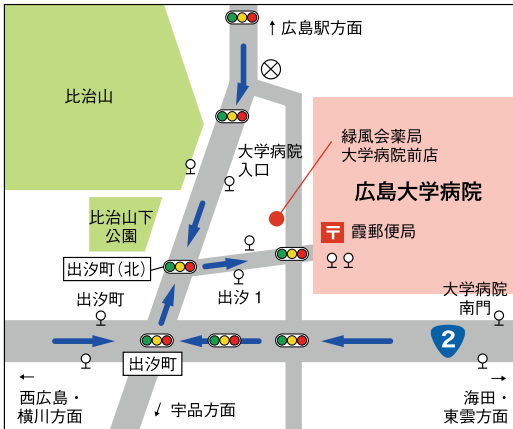
## ▶ 広島駅から

- ◆バス利用（南口バス乗り場）
- 南口B ホーム7番のりば  
まちのわループ右回り（No. 302）  
大学病院・旭町・県病院・広島港方面  
（No. 312、322、332、342）  
※No. 322、332 は朝夕のみ、  
No. 342 は朝のみ運行  
→「大学病院前」下車  
〔所要時間：約15分〕

## ▶ 広島バスセンターから

- 紙屋町県庁前バス停まで徒歩  
→ 広島バス 23号・23-1号線  
「大学病院」行き  
→「大学病院（終点）」下車  
〔所要時間：約20分〕

## ● 広島大学病院 付近拡大 MAP



## ▶ 横川駅から

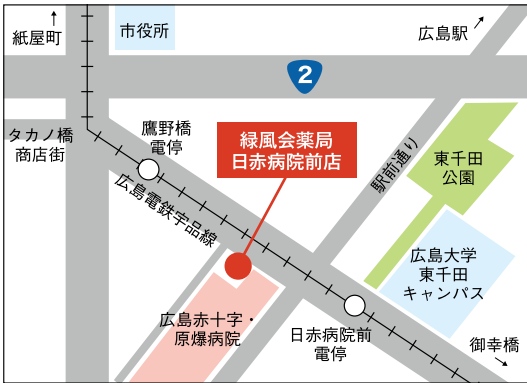
- 広島バス 23号・23-1号線「大学病院」行き  
→「大学病院（終点）」下車  
〔所要時間：約40分〕
- 広島電鉄バス 7号線「仁保車庫」  
または「向洋新町」行き  
→「大学病院南門」下車  
〔所要時間：約40分〕

## ▶ 広島港から

- 市内電車 広電5番「広島駅」行き  
→「比治山橋」下車〔所要時間：約15分〕  
⇒乗り換え
- 広島バス 23号線「大学病院」行き  
→「大学病院（終点）」下車  
〔所要時間：約5分〕
- 広島電鉄バス 10号線  
「大学病院経由旭町」行き  
→「大学病院前」下車  
〔所要時間：約9分〕



## 緑風会薬局 日赤病院前店



### ▶ 広島駅から

- ◆バス利用（広島駅新幹線口発）
  - 新幹線口バス乗り場（1番のりば）  
まちのわループ左回り（No.301）  
→「日赤病院前」下車  
〔所要時間：約20分〕
- ◆バス利用（広島駅南口発）
  - 南口バス乗り場（6番のりば）  
広島バス50号（東西）線「アルパーク方面」行き  
→「日赤前」下車  
〔所要時間：約15分〕
- ◆市内電車利用（要途中下車）
  - 市内電車  
広電1番「紙屋町經由広島港」行き  
→「日赤病院前」下車  
〔所要時間：約30分〕

### ▶ 横川駅から

- ◆市内電車利用
  - 市内電車  
広電7番「広電本社前」行き  
→「日赤病院前」下車  
〔所要時間：約30分〕

### ▶ 広島港から

- ◆市内電車利用（要途中下車）
  - 市内電車  
広電1番「広島駅」行き または  
広電3番「西広島」行き  
→「日赤病院前」下車  
〔所要時間：約30分〕





一般財団法人 緑風会

〒734-8551  
広島市南区霞1丁目2番3号  
広島大学病院内

TEL 082-252-3520  
FAX 082-252-3530  
<http://ryokufukai.org/>

