



一般財団法人

緑風会

THE RYOKUFUKAI FOUNDATION

概要



理念

緑風会は親切をモットーに
患者さまのうるおいある療養生活を
お手伝いしております。

2017年に職員からイメージ案を募集して誕生した「みどりちゃん」
ホームページや掲示物等でいろんな表情のみどりちゃんが
活躍していますので注目してみてください



理事長よりご挨拶

一般財団法人緑風会は、1961年(昭和36年)に財団法人として設立許可され、その後、2012年(平成24年)に一般財団法人へ移行登記完了を経て、「一般財団法人緑風会」として新たにスタートし、2021年(令和3年)には、世界的なパンデミックとなった「コロナ禍」を経て、創立60周年を迎え、次の創立70周年に向けて歩みを止めることなく、前進していくのみです。

中東情勢は、先行き不透明な状況から原油が高騰し、原油の調達も困難な状況となってきており、加えて円安による物価高騰の影響も懸念される状況において、「100年後にも生き残る財団」、そして「夢を抱ける財団」となるために、当財団の理念である「緑風会は 親切をモットーに患者さまの うるおいある療養生活をお手伝いしております」精神で、財団の設置目的である「広島大学の医学及び歯学等の研究を奨励助成し、同時に大学病院の患者に対する支援を行うと共に医療の援助を行い、かつ、職員及び学生の学事研修等に便宜を与え、もって学術の発展と社会文化の向上に寄与する」ことを達成するために、寄附行為に定めている事業を行ってまいります。

寄附行為を行うためには、十分な体力がなければならず、そのためには、今迄と同様に「人材育成」及び「健全経営」の二本柱で、財団の職員一人一人が今迄以上に自己研鑽に努め、あらゆるチャレンジ精神を持って、覚悟して対応してもらい、患者、学生及び教職員の皆様に喜んでもらえるような財団を目指して頑張りたいと思います。

一般財団法人緑風会とは

従来、財団は文部大臣（現 文部科学大臣）から公益法人の許可を受けて設立されるものであったが、平成16年に国立大学が法人化し、それまでの公益財団法人から都道府県知事認可の「一般財団法人」に移行し、全国42国立大学病院（現 国立大学法人）のうち、明治44年に全国初として九州大学の「恵愛団」が設立され、今日まで全国に32財団が設立された。

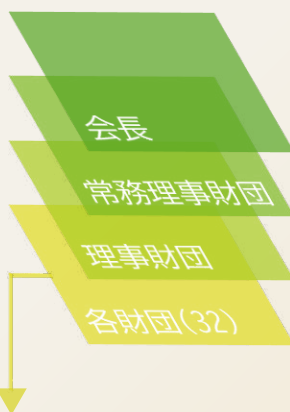
「緑風会」は、昭和36年（全国で22番目）に設立され、設立に当たっては医学部が呉市から現霞キャンパスに移転する際、医学部教授会において法人設立に必要な資金（50万円）を各講座に募金を呼びかけ設立（昭和32年に任意団体として）された。

当時、広島大学医学部附属病院からの要請に応じ、給食部、食堂部、売店部としてスタートし、広島大学（大学病院）の業務と財団の業務は、常に密接な連携関係にあつて、この60年間（令和4年12月、創立60周年を迎え）財団の設立趣旨、理念（「緑風会は親切をモットーに 患者さまのうるおいある療養生活を お手伝いしております」）に沿って果たしてきた貢献、役割、その歴史の存在意義は真に重要かつ大である。

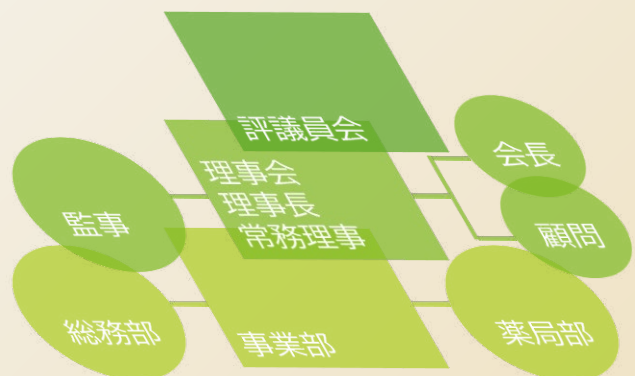
しかしながら、近年、財団が病院内で行っている事業を病院が直轄契約や競争入札とするなど、財団事業の業務縮小が余儀なくされており、財団経営を取り巻く環境は刻一刻と厳しさを増している中で、緑風会は「100年後にも生き残る財団」として、職員一丸となって強固な基盤を築くことこそが重大使命である。

なお、「緑風会」の名称は昭和32年第1回理事会において、塚本病院長（当時）から「原爆投下後の廃墟からの復興にむけ、新緑のさわやかな風を吹かす」という意味で命名されたものである。

全国国立大学病院
一般財団法人協会組織図



一般財団法人緑風会
組織図



全国5ブロック 32財団

北海道・東北地区(6)

関東・信越地区(7)

北陸・東海・近畿地区(6)

中国・四国地区(7)

九州地区(6)

恵濟団(大阪)

恵仁会(鳥取)

積善会(岡山)

緑風会(広島)

朋和会(山口)

厚仁会(徳島)

愛信会(愛媛)

法人概要

【法人名】

一般財団法人緑風会

【住所】

〒734-8551

広島県広島市南区霞一丁目2番3号

広島大学病院内

【電話・FAX番号・WEBサイト】

TEL 082-252-3520

FAX 082-252-3530

<https://ryokufukai.org/>

【設立年月日】

1961(昭和36)年12月1日

【代表者】

理事長 下田 保弘

【事業内容】

- (1)医学及び歯学等の研究の奨励助成事業
- (2)大学病院の運営助成事業
- (3)患者支援事業・職員及び学生に対する福利厚生
 - 1 院内生活サービス(入院棟)
 - 2 売店(入院棟・診療棟)
 - 3 プラザみどり(霞会館)
 - 4 レストラン(入院棟)
 - 5 クリーニング取次(入院棟)
 - 6 アメニティ(入院棟)
 - 7 入院セット(入院棟)
 - 8 スターバックスコーヒー(診療棟)
 - 9 凌雲棟カフェ(凌雲棟)
- (4)医療の援助事業
- (5)職員及び学生に対する学事研修等の奨励助成事業
- (6)保険薬局事業
- (7)駐車場整理受託事業

役員

【会長】

弁護士
森川 和彦

【顧問】

元広島大学病院看護部長
竹光 三枝子

【理事長】

財団専任
下田 保弘

【常務理事】

財団専任
新宅 則子

【理事】(非常勤)

JA広島厚生連顧問
JA吉田総合病院臨床検査精度管理責任者
平川 勝洋

日本赤十字社
中四国ブロック血液センター相談役
小林 正夫

【監事】

税理士
橋本 康一

評議員(2026年4月1日現在)

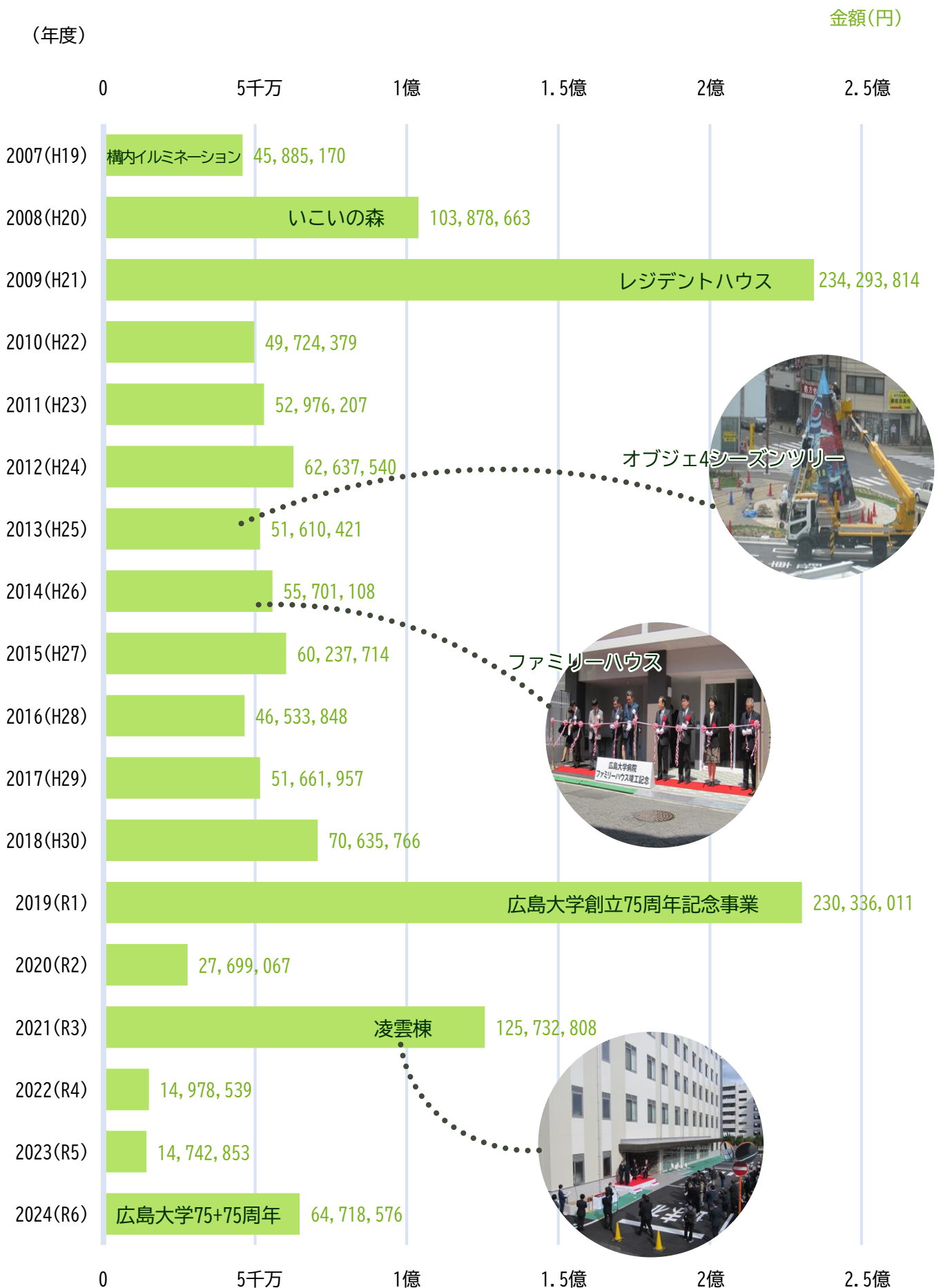
(株)自治体病院共済会 取締役相談役
大濱 紘三

弁護士
小田 清和

広島大学名誉教授
河野 修興

年度別寄附(助成)額 と 代表的な寄附内容

2007(H19)年度以降の実績



- 1956 (S31) 4月 教授会の中に財団法人設立委員会設置
7月 第1回財団法人設立委員会開催
- 1957 (S32) 7月 教授会に於いて、任意団体として発足することを決定
8月 第1回理事会を開催
名称を広島大学緑風会とし、会則(8月20日施行)、事業内容等を決定し発足
9月 附属病院の移転により本会事務所を広島市霞町附属病院内に設置
(事務員1名、栄養士1名、調理師1名、炊事員1名)
事業開始 本院(広島市霞町)給食部・食堂部・売店部
- 1958 (S33) 9月 理髪所開設
- 1961 (S36) 12月 財団法人設立許可(文部大臣許可)資本総額310万円(職員42名)
法人登記完了
- 1962 (S37) 3月 寝具部開設
- 1966 (S41) 11月 管理事務所新築工事竣工(仮設プレハブ)
第13回全国国立大学病院財団法人協会総会及び事務協議会開催
- 1967 (S42) 9月 歯学部附属病院棟開設 / 入院患者給食業務開始
歯学部附属病院診療開始
- 1969 11月 薬局部新設



- 1992 (H04) 3月 薬局建物竣工(広島市南区出汐1-4-3)緑風会薬局開設許可
薬局移転営業開始
- 1999 (H11) 1月 立体駐車場新設

1956~

1970~

1990~

2000~

- 1970 (S45) 6月 緑風会薬局開業(職員3名)
- 1978 (S53) 5月 食堂部新装営業開始、セルフサービス方式
9月 クリーニング取次業務開始(日本基準寝具(株)に業務委託)
11月 附属病院新外来棟(増築)竣工
新規事業部門喫茶部を新設し、喫茶店を開始
- 1979 (S54) 2月 喫茶部(喫茶店)の営業開始(職員5名・フルサービス形式)
5月 薬局部新店舗移転営業開始
- 1984 (S59) 4月 歯学部附属病院棟竣工し医学部附属病院東病棟より移転
歯学部附属病院病棟及び患者給食調理室棟新設に伴い
歯学部附属病院において給食・寝具業務開始
霞地区構内駐車整理業務開始
- 1985 (S60) 9月 管理事務所新築
10月 理容所移転営業開始(財団所有管理事務所1階一部)
- 1987 (S62) 11月 医学部附属病院薬剤調剤業務の受託(薬剤師3名)

- 2001 (R3) 12月 「財団法人緑風会創立四十年誌」発刊
- 2002 (R4) 12月 立体駐車場(P3)新設
- 2003 (R5) 1月 入院棟竣工 院内生活サービス(改称)、
売店等新病棟2階にて移転営業開始
12月 訪問薬剤管理業務開始
- 2007 (R6) 3月 スターバックスコーヒー開店
6月 外来売店改装オープン
11月 イルミネーションを広島大学病院に寄附
- 2008 (R7) 4月 給食部が広島大学病院の直営となる
「いこいの森」を広島大学病院に寄附
12月 女子レスリング銅メダリスト
浜口京子選手 広島大学病院訪問
- 2009 (R8) 2月 事業部駐車場環境整備新設(2名)
8月 レジデントハウス建設に対して寄附

※青字は広島大学病院関連事項

- 2015 (H27) 4月 広島大学病院ファミリーハウス竣工式
- 2016 (H28) 1月 ホームページ職員専用サイト閲覧開始
- 3月 女子レスリング金メダリスト 伊調馨選手 広島大学病院訪問
- 4月 立体駐車場事前精算機24時間稼働開始
- 12月 広島大学病院正面出入口歩車分離式信号機設置、スクランブル交差点設置
- 2017 (H29) 1月 入院棟売店改装オープン
- 4月 新会長・新顧問就任(初の学外者)
広島大学病院エコロジーガーデン寄附
健康サポート薬局受理
- 9月 「緑風会薬局だより」発行開始
中国・四国地区ブロック職員研修会を開催(当番財団)
- 10月 参与・特別顧問の設置
- 11月 提携駐車場サービス開始(薬局)
- 2018 (H30) 5月 薬局仮店舗で営業開始
新財団ビル建設工事正式契約
- 6月 中国・四国地区ブロック会議開催(当番財団)
新財団ビル(薬局)安全祈願祭
- 7月 入院棟売店薬店化開始
全国国立大学病院一般財団法人協会理事会・専任理事(者)懇談会開催(当番財団)
- 11月 診療棟売店移転オープン(診療棟3階イベントホール)
- 2019 (H31) 2月 新薬局ビルオープン
- 4月 「プラザみどり」名称変更(旧霞会館コンビニエンスストアMIDORI)

- 2025 (R07) 2月 緑風会主催「広島大学75+75周年記念」行事
- 9月 備蓄品確保と安否確認システム構築
- 12月 緑風会薬局「専門医療機関連携薬局」に認定

※2026年4月時点

2010~

2015~

2020~

2025~

- 2010 (H22) 1月 女子レスリング金メダリスト
吉田沙保里選手 広島大学病院訪問
- 2011 (H23) 3月 東日本大震災により(財)辛酉会(東北大学)被災のため
支援物資支援
- 6月 中国・四国地区ブロック会議を開催(当番財団)
- 2012 (H24) 1月 財団法人緑風会創立50周年記念誌発行
診療棟車椅子補助業務開始
- 4月 一般財団法人への移行登記完了
名称「一般財団法人緑風会」とする(職員44名)
- 2013 (H25) 6月 新立体駐車場建設用地にて埋蔵文化調査開始
- 8月 新立体駐車場(P1)建設工事開始(3層4段)
- 9月 広島大学病院新診療棟開院記念式典
「オブジェ(4シーズンツリー)」を広島大学病院に寄附
広島大学病院新診療棟開院
診療棟売店、スターバックスコーヒー広島大学病院店移転営業開始
- 2014 (H26) 2月 新立体駐車場(P1)供用開始
- 5月 霞会館コンビニエンスストアMIDORI 開店(新事業)(職員18名)

- 2020 (R02) 2月 緑風会薬局日赤病院前店開局
- 9月 緑風会薬局認定栄養
ケア・ステーション認可
- 2021 (R03) 7月 さくら児童館開設(職員が扶養する子の託児システム)
- 11月 緑風会薬局地域連携薬局として認定
- 12月 一般財団法人緑風会創立60周年記念誌発行
- 2022 (R04) 3月 緑風会薬局日赤病院前店閉局
入院棟「理容室・美容室」閉店
- 4月 「緑風会ニュース」発行開始
レストランリニューアルオープン
(店名: カフェ・レストラン ラコントロール)
- 2023 (R05) 2月 「入院セット」取扱い開始
- 4月 凌雲棟ワゴン販売開始
- 9月 入院棟売店冷蔵陳列ケース更新
入院棟売店薬店閉店
- 10月 緑風会薬局 LINEによる処方箋送信開始
緑風会薬局 Instagram開始
- 11月 凌雲棟カフェオープン
カフェ・レストラン ラコントロール リニューアルオープン
- 2024 (R06) 6月 中国・四国地区ブロック会議を開催(当番財団)
- 10月 「広島県医学専門学校疎開之地記念碑」建立除幕式
- 11月 入院セット受付カウンターリニューアル

Map

構内マップ

緑風会薬局

9, 10
ページ

駐車場管理室

13
ページ

霞会館1階
プラザみどり

11
ページ

広島大学病院
ファミリーハウス

広島大学病院
ファミリーハウス

医学
資料館

薬用植物園

P1 立体駐車場

薬学部
講義棟

研究棟C

講義棟
D

研究棟
B

霞会館

研究棟A

診療棟1階
スターバックスコーヒー

14
ページ

診療棟



YHRP
ミュージアム

TAXI

大学病院前バス停

P2 立体駐車場

臨床管理棟

中央研究棟

診療棟3階
売店

12
ページ

放射線
災害医療研修棟

診療棟

入院棟

梁山泊(レジデントハウス)

いこいの森

入院棟1階
入院セット受付

14
ページ

入院棟

入院棟2階
売店

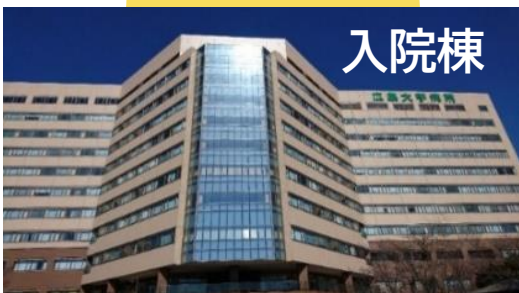
12
ページ

院内生活サービス

13
ページ

カフェ・レストラン ラコントル
クリーニング取次所、アメニティ

14
ページ



Access

交通アクセス

JR広島駅から

◆バス利用

広島駅(中央出口)

↓ 徒歩3分

南口バスのりば

南口4番のりば

↓  路線バス【約15分・240円】

↓ 広電バス、広島バス、広交バス(まちのわループ右回り)

↓ 大学病院・旭町・県病院・広島港方面(302、312、322、332、342号線)

「大学病院前」下車

JR横川駅から

◆バス利用(終点下車)

横川駅(南口)

↓ 徒歩3分

バスのりば

↓  路線バス【約40分・240円】

↓ 広島バス(23号線・23-1号(横県)線) 大学病院行き

「大学病院前」(終点)下車

JR西広島駅から

◆バス利用

西広島駅(南口)徒歩3分

↓ 徒歩3分

バスのりば

↓  路線バス【約30分・240円】

↓ 広電バス(10号線) 大学病院経由旭町行き

「大学病院前」(終点)下車

バスセンターから

◆バス利用(終点下車)

広島バスセンター

↓ 徒歩5分

紙屋町県庁前バス停

↓  路線バス【約20分・240円】

↓ 広島バス(23号線・23-1号(横県)線) 大学病院行き

「大学病院前」(終点)下車

広島港から

◆バス利用

広島港浅橋


↓  路線バス【約25分・240円】

↓ 広島バスまちのわループ(広島みなと新線) 広島駅行き

「大学病院前」下車

◆市内電車・バス利用(終点下車)

広島港

↓  市内電車【約15分・240円】

↓ 広電5番 広島駅行き

比治山橋電停下車

↓  路線バス【約5分・240円】

↓ 広島バス(23号線) 大学病院行き

「大学病院前」(終点)下車



凌雲棟1階
凌雲棟カフェ

13
ページ



緑風会総務部

13
ページ

緑風会薬局



地域に密着し、 幅広いサービスを提供する調剤薬局として

がん・HIVをはじめ各分野の専門知識を持つスタッフが常駐し、
処方箋調剤のみならず、在宅医療、OTC販売、健康や栄養・介護の
相談など、患者さまに寄り添いながら療養生活を支援しています。



専門医療機関連携薬局

地域連携薬局

健康サポート薬局



高度薬学管理・調剤システム

専門調剤への対応

- がん・緩和ケア・小児・難病への豊富な実績
- 副作用モニタリングとポリファーマシー対策



専門医療機関連携薬局に認定

高度な専門知識と、病院との緊密な連携体制を整え、広島県内7施設
(R8.3.10現在)の「がん等の専門的な薬学管理に関係機関と連携して
対応できる」認定薬局として地域の患者さまをサポートしています。

処方箋のLINE送信対応

処方箋を事前に当局へLINE送信して
いただくことで、待ち時間を短縮する
ことができます。

QRコードからLINEの友だち登録の
うえ、ご利用ください。



在宅医療サポート

住み慣れたご自宅で、最後まで自分らしく暮らすために

無菌室(クリーンベンチ)完備

高度な技術が必要な輸液調整や疼痛緩和療法に迅速に対応。病院と同様の安全な調剤でお届けし、ご自宅での療養をサポートします。

訪問薬剤管理指導

医師・ケアマネジャー・訪問看護師等と「顔の見える連携」を築き、退院前カンファレンスにも積極的に参加しています。



認定栄養ケア・ステーション 健康ステーション

誰もが気軽に栄養相談できる、地域密着型の拠点として簡易血液測定や料理教室、訪問栄養指導も行っています。健康イベント、認知症カフェ等の様子はInstagramでも発信中です。

個別栄養相談

簡易血液検査

訪問栄養食事指導

骨密度測定

料理教室・講師派遣

体組成測定



地域交流のハブとして

いきいき百歳体操(毎週金曜日)、認知症の方やそのご家族が集うグリーンケアカフェ、男性のための料理教室などを定期的開催中。共通の悩みをお持ちの方が交流できる場であり、地域の皆さまの立ち寄り拠点として、健康的な暮らしのサポートを続けていきます。

緑風会薬局

広島市南区出汐1-4-3
TEL. 082-256-7171
FAX. 082-256-7181
平日 8:30~18:00
土曜 8:30~13:00
日祝定休 年末年始休

認定栄養ケア・ステーション 健康ステーション

広島市南区出汐1-4-3 緑風会薬局 2F
TEL. 082-256-7172
FAX. 082-256-7176
平日 9:00~17:00
土日祝定休 年末年始休



霞会館1階 プラザみどり

TEL 082-253-5115 / FAX 082-253-5118 / 営業時間 平日 8:00~19:00 / 定休日 土・日・祝日・年末年始

焼きたてパンやお弁当、食品、雑貨等を扱うミニストアです。

日替わりや季節限定のパンなど毎日スタッフが一生懸命作っています。

店内には広々としたイートインスペースも用意しており、授業の合間や仕事の休憩に多くのお客様にご利用いただいています。

広島大学のオリジナルグッズも展開中で、カープコラボなど多くの商品を取り揃えています。

プラザみどりはお客様と身近に、アットホームで何度も立ち寄りたくなるような店舗を目指しています。

Follow Me



広島大学
オリジナルグッズ



広島大学×カープ
コラボグッズ



イートイン
スペース



売店みどり

入院棟2階 / 診療棟3階

多くのお客様にご利用いただき、いつもありがとうございます。
 いろいろなご要望にお応えできるよう多種多様な商品を取り揃えております。

ホッとできるような場所に思っただけのよう、スタッフ一同お待ちしております。

入院棟 2階

T E L 082-257-5923

営業時間 平日 8:00~20:00
 土・日・祝日 9:00~17:00

定休日 1月1日、2日

グルテンフリーのお菓子や
 人気有名店のスイーツ

大人気！
 おもちゃコーナー



- ・広島大学オリジナルグッズ
- ・カープオリジナルグッズ
- ・広島大学共同開発商品
- ・広島大学オリジナル関連グッズ
- ・診療支援化粧品「ISM」

【案内看板】



季節の装いでお出迎え



診療棟 3階

歯科ケア商品が充実しております。
 となりにイベントホールがあり、飲食や休憩など
 ご自由に使っただいております。

T E L 082-257-5925

営業時間 平日 8:00~17:00

定休日 土・日・祝日・年末年始

● 駐車場

安全、親切、丁寧な対応を心掛け、患者さまに安心してご利用いただけるよう駐車場内の誘導を行っております。

T E L 082-257-5927
F A X 082-236-6328
対応時間 平日 7:30~17:15
定休日 土・日・祝日・年末年始



● 院内生活サービス 入院棟 2階

入院される患者さまとご家族が安心して院内生活を送れるようサポートしております。

窓口では付添用寝具や松葉杖、DVDプレーヤーの貸し出しのほか、FAX・コピー、宅配(発送のみ)のサービスを提供しております。

T E L 082-257-5922
F A X 082-252-5577
受付時間 平日 8:30~17:00
定休日 土・日・祝日・年末年始

● 凌雲棟カフェ 凌雲棟 1階

セルフスタイルで気軽に立ち寄れる「凌雲棟カフェ」ランチタイムには、プラザみどりで人気のパンをラインナップしてワゴン販売を実施しております。仕事や勉強の合間に、ほっと一息つける上質なリラックス空間として、皆さまのお越しをお待ちしております。

T E L 082-252-3520
(総務部 平日 8:30~17:30)
営業時間 平日 7:30~22:00
(ワゴン販売 10:00~14:00)
定休日 土・日・祝日・年末年始
※臨時休業あり

Instagram 公開中



● 総務部

緑風会総務部は、患者様及び広島大学職員・学生の皆さまに、より快適な院内・構内生活を送っていただけるよう、スタッフ一同「笑顔で挨拶・即実行」を合言葉に努めてまいります。

毎月1日に「緑風会ニュース」を発行し、各事業部の最新情報等をお知らせしております。

ホームページからもご覧いただけます。

早朝清掃

構内美化と緑風会スタッフの親睦を図ることを目的として、月に一度、早朝清掃を行っております。

さくら児童館

緑風会スタッフのお子さまを対象に春休み・夏休み・冬休みの長期休暇中に開館しています。期間中には季節ごとのイベントなども実施し、満3歳児から小6年生までの子どもたちの元気な声が聞こえてきます。

住 所 広島市南区霞1-2-3
T E L 082-252-3520
F A X 082-252-3530
受付時間 平日 8:30~17:30
定休日 土・日・祝日・年末年始

● クリーニング取次所

入院棟
2階

丁寧、安心なサービスを心掛けております。

T E L 082-257-5926
営業時間 平日 9:00~17:00
定休日 土・日・祝日・年末年始

● 入院セット受付

入院棟
1階

「入院セット」衣類・タオル・日用品を「日額定額制」でご利用いただけるサービスを提供しております。

T E L 0120-321-711
(フリーダイヤル)
営業時間 平日 9:00~16:00
定休日 土・日・祝日・年末年始

● アメニティ

入院棟
2階

入院中の紙おむつセット等の取扱いを行っております。

T E L 080-4622-2718
営業時間 平日 9:00~16:00
定休日 土・日・祝日・年末年始

● スターバックスコーヒー 広島大学病院店

診療棟
1階

高品質のアラビカ種コーヒー豆から抽出したエスプレッソドリンクをはじめ、季節ごとにバラエティ豊かな飲み物、スイーツ、軽食をお楽しみいただけます。
また、レジに並ぶことなくスムーズにオーダーできる「MOBILE ORDER&PAY」もご利用いただけます。

T E L 082-250-3265
営業時間 平日 7:30~20:00
土・日・祝日 10:00~17:00
定休日 年末年始

● カフェ・レストラン ラコントロール

入院棟
2階

「ラコントロール」はフランス語で“出会い”。

皆さまに美しい味と出会っていただけるよう取り組んでまいります。

老舗「田頭茶舗」では厳選されたお茶・カフェメニューや「ゆい庵」のお団子の販売を行っております。

スタッフ一同、笑顔で皆様のご来店をお待ちしております。

TEL・FAX 082-257-5930
営業時間 平日 8:30~18:30
(ラストオーダー 18:00)
定休日 土・日・祝日・年末年始

田頭茶舗(ラコントロール隣接)
営業時間 平日 11:00~16:00
定休日 土・日・祝日・年末年始



一般財団法人

緑風会

〒734-8551

広島市南区霞1丁目2番3号

広島大学病院内

TEL 082-252-3520

FAX 082-252-3530

<https://ryokufukai.org/>



2026年5月発行 第九版